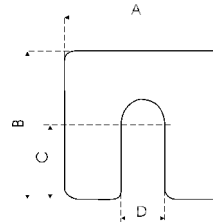


Liefersortiment M-Tech®L – Schälbare Motorunterlagen
Delivery range M-Tech®L – Peelable slotted shims

Messing Brass

Werkstoff / Material: CW505L CuZn30
 Norm / Standard: DIN EN 1652
 M-Tech®L Type / M-Tech®L type: L
 Gesamtdicke / Total thickness: 1,0 mm
 Foliendicke / Foil thickness: 0,05 mm



Artikel-Nr. Article no.	Abmessung in mm Dimension in mm				Gewicht / 100 St Weight / 100 pcs
	A	B	C	D	
VM 19	43	43	22	12	0,970
VM 27	48	48	24	14	1,209
VM 43	53	53	27	14	1,313
VM 51	68	68	34	16	2,280
VM 78	83	83	42	20	3,476
VM 86	98	98	49	25	4,613
VM 94	118	118	59	30	10,648
VM 108	200	200	100	36	31,902

Nichtrostender Stahl Stainless steel

Werkstoff / Material: X5CrNi18-10, 1.4301, AISI 304
 Norm / Standard: DIN EN 10088-2
 M-Tech®L Type / M-Tech®L Type: C
 Gesamtdicke / Total thickness: 1,0 mm
 Foliendicke / Foil thickness: 0,05 mm

Artikel-Nr. Article no.	Abmessung in mm Dimension in mm				Gewicht / 100 St Weight / 100 pcs
	A	B	C	D	
VM 116	43	43	22	12	0,912
VM 124	48	48	24	14	1,137
VM 132	53	53	27	14	1,234
VM 140	68	68	34	16	2,144
VM 159	83	83	42	20	3,269
VM 167	98	98	49	25	4,338
VM 175	118	118	59	30	10,014
VM 183	200	200	100	36	30,003

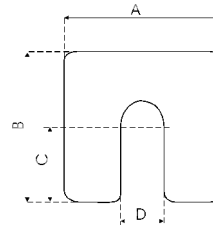
Bestellbeispiel / Ordering example :

Motorunterlage / Slotted shim | M-Tech®L | VM 116 | 43 x 43 | 1,0

Liefersortiment M-Tech[®]P – Paketierte Motorunterlagen
Delivery range M-Tech[®]P – Edge bonded slotted shims

Nichtrostender Stahl *Stainless steel*

Werkstoff / *Material*: X5CrNi18-10
 Norm / *Standard*: DIN EN 10088-2
 Gesamtdicke / *Total thickness*: 1,0 mm
 Foliendicke / *Foil thickness*: 0,1 mm
 Folienzahl / *Number of foils*: 10



Artikel-Nr. <i>Article no.</i>	Abmessung in mm <i>Dimension in mm</i>				Gewicht / 100 St <i>Weight / 100 pcs</i>
	A	B	C	D	
VM 906	43	43	22	12	1,399
VM 914	48	48	24	14	1,758
VM 922	53	53	27	14	2,157
VM 930	68	68	34	16	3,591
VM 949	83	83	42	20	5,380
VM 957	98	98	49	25	7,339
VM 965	118	118	59	30	10,752
VM 973	200	200	100	36	31,352

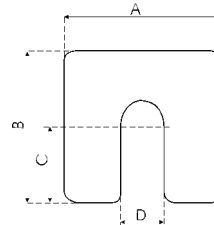
Bestellbeispiel / Ordering example :

Motorunterlage / *Slotted shim* | M-Tech[®]P | VM 906 | 43 x 43 | 1,0

Liefersortiment M-Tech[®]S – Massive Motorunterlagen
Delivery range M-Tech[®]S – Solid slotted shims

Messing Brass

Werkstoff / Material: CW508L
Norm / Standard: DIN EN 1652
Dicke / Thickness: 0,1 mm



Artikel-Nr. Article no.	Abmessung in mm Dimension in mm				Gewicht / 100 St Weight / 100 pcs
	A	B	C	D	
VM 191	43	43	22	12	0,097
VM 205	48	48	24	14	0,121
VM 213	53	53	27	14	0,131
VM 221	68	68	34	16	0,228
VM 248	83	83	42	20	0,348
VM 256	98	98	49	25	0,461
VM 264	118	118	59	30	1,065
VM 272	200	200	100	36	3,190

Dicke / Thickness: 0,2 mm

Artikel-Nr. Article no.	Abmessung in mm Dimension in mm				Gewicht / 100 St Weight / 100 pcs
	A	B	C	D	
VM 280	43	43	22	12	0,194
VM 299	48	48	24	14	0,242
VM 302	53	53	27	14	0,263
VM 310	68	68	34	16	0,456
VM 329	83	83	42	20	0,695
VM 337	98	98	49	25	0,923
VM 345	118	118	59	30	2,130
VM 353	200	200	100	36	6,380

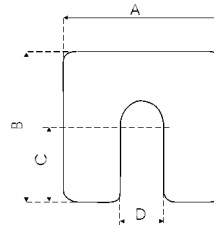
Bestellbeispiel / Ordering example :

Motorunterlage / Slotted shim | M-Tech[®]S | VM 280 | 43 x 43 | 0,1

Liefersortiment M-Tech[®]S – Massive Motorunterlagen
Delivery range M-Tech[®]S – Solid slotted shims

Messing Brass

Werkstoff / Material: CW508L
Norm / Standard: DIN EN 1652
Dicke / Thickness: 0,5 mm



Artikel-Nr. Article no.	Abmessung in mm Dimension in mm				Gewicht / 100 St Weight / 100 pcs
	A	B	C	D	
VM 361	43	43	22	12	0,485
VM 388	48	48	24	14	0,605
VM 396	53	53	27	14	0,656
VM 418	68	68	34	16	1,140
VM 426	83	83	42	20	1,738
VM 434	98	98	49	25	2,306
VM 442	118	118	59	30	5,324
VM 450	200	200	100	36	15,951

Dicke / Thickness: 1,0 mm

Artikel-Nr. Article no.	Abmessung in mm Dimension in mm				Gewicht / 100 St Weight / 100 pcs
	A	B	C	D	
VM 469	43	43	22	12	0,970
VM 477	48	48	24	14	1,209
VM 485	53	53	27	14	1,313
VM 493	68	68	34	16	2,280
VM 507	83	83	42	20	3,476
VM 515	98	98	49	25	4,613
VM 523	118	118	59	30	10,648
VM 531	200	200	100	36	31,902

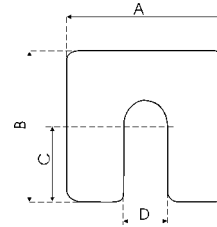
Bestellbeispiel / Ordering example :

Motorunterlage / Slotted shim | M-Tech[®]S | VM 469 | 43 x 43 | 1,0

Liefersortiment M-Tech[®]S – Massive Motorunterlagen
Delivery range M-Tech[®]S – Solid slotted shims

Nichtrostender Stahl *Stainless steel*

Werkstoff / Material: X5CrNi18-10 1.4301 AISI 304
Norm / Standard: DIN EN 10088-2
Dicke / Thickness: 0,1 mm



Artikel-Nr. Article no.	Abmessung in mm Dimension in mm				Gewicht / 100 St Weight / 100 pcs
	A	B	C	D	
VM 558	43	43	22	12	0,091
VM 566	48	48	24	14	0,114
VM 574	53	53	27	14	0,123
VM 582	68	68	34	16	0,214
VM 590	83	83	42	20	0,327
VM 604	98	98	49	25	0,434
VM 612	118	118	59	30	1,001
VM 620	200	200	100	36	3,000

Dicke / Thickness: 0,2 mm

Artikel-Nr. Article no.	Abmessung in mm Dimension in mm				Gewicht / 100 St Weight / 100 pcs
	A	B	C	D	
VM 639	43	43	22	12	0,182
VM 647	48	48	24	14	0,227
VM 655	53	53	27	14	0,247
VM 663	68	68	34	16	0,429
VM 671	83	83	42	20	0,654
VM 698	98	98	49	25	0,868
VM 701	118	118	59	30	2,003
VM 728	200	200	100	36	6,001

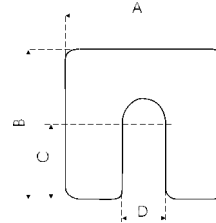
Bestellbeispiel / Ordering example :

Motorunterlage / Slotted shim | M-Tech[®]S | VM 639 | 43 x 43 | 0,2

Liefersortiment M-Tech[®]S – Massive Motorunterlagen
Delivery range M-Tech[®]S – Solid slotted shims

Nichtrostender Stahl *Stainless steel*

Werkstoff / Material: X5CrNi18-10 1.4301 AISI 304
Norm / Standard: EN 10088-2
Dicke / Thickness: 0,5 mm



Artikel-Nr. Article no.	Abmessung in mm Dimension in mm				Gewicht / 100 St Weight / 100 pcs
	A	B	C	D	
VM 736	43	43	22	12	0,456
VM 744	48	48	24	14	0,569
VM 752	53	53	27	14	0,617
VM 760	68	68	34	16	1,072
VM 779	83	83	42	20	1,634
VM 787	98	98	49	25	2,169
VM 795	118	118	59	30	5,376
VM 809	200	200	100	36	15,676

Dicke / Thickness: 1,0 mm

Artikel-Nr. Article no.	Abmessung in mm Dimension in mm				Gewicht / 100 St Weight / 100 pcs
	A	B	C	D	
VM 817	43	43	22	12	1,399
VM 825	48	48	24	14	1,758
VM 833	53	53	27	14	2,157
VM 841	68	68	34	16	3,591
VM 868	83	83	42	20	5,380
VM 876	98	98	49	25	7,339
VM 884	118	118	59	30	10,752
VM 892	200	200	100	36	31,352

Bestellbeispiel / Ordering example :

Motorunterlage / Slotted shim | M-Tech[®]S | VM 817 | 43 x 43 | 1,0

Sonderanfertigungen auf Anfrage.

Customized products are available upon RFQ.

Preisstellung sowie Liefer- und Zahlungsbedingungen werden auf schriftliche Anfrage zugesandt.

Price setting as well as terms and conditions of payment and delivery will be notified in written form upon your RFQ.